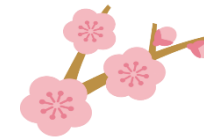


九州労災病院 門司メディカルセンター情報誌



モニター通信

新しくCT装置が導入されました！



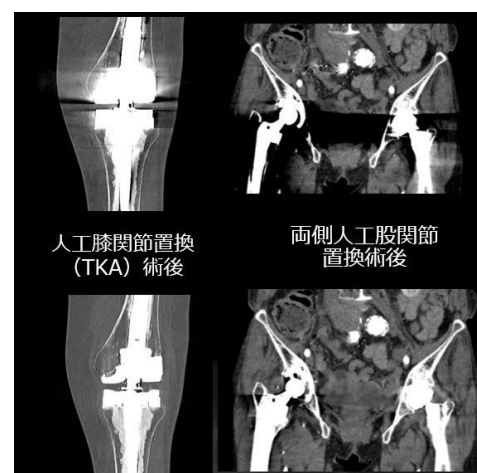
中央放射線部 無田雄貴



3月11日よりキャノン社製の最新CT装置(Aqilion Serve)が稼働いたしました。最新のCT装置の導入により、今まで以上に被ばくも少なく高画質での撮影ができ、画像は0.5mmの薄さで作成することができますので、小さな病変でも観察が可能となりました。ガントリーと呼ばれるベッドが入っていく輪っかの部分も広くなり検査時の圧迫感も軽減されました。

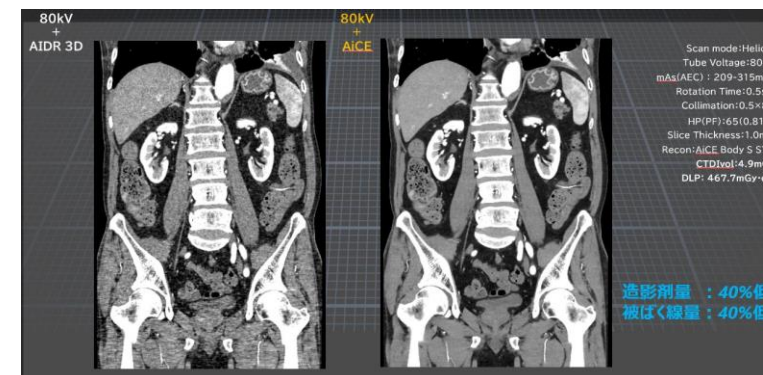
導入されたCTにはAI(人工知能)と呼ばれる画像処理機能が搭載されています。

従来のCTでは金属部で、アーチファクトという陰影が発生してしまいましたが、低減する処理をすることで金属部周辺の画質も改善することができますので、金属を挿入した術後の方には非常に有用です。



また、造影剤を使う検査では腎臓の機能が低下していると使えない場合がありますが、そのような方でも少量の造影剤で通常と同等の造影画像を処理によって提供できるようになったため、腎臓への負担も軽減して検査を安全に行うことができます。患者さんにも医療スタッフにもメリットの多い最新CT装置で検査をしてみませんか？

お気軽に各科診療科へお問い合わせください。



	月	火	水	木	金	
総合内科外来	新生 忠司	中原 大樹	稲田 良郁	中原 大樹	武川 慎治	
糖・膠内科 (糖尿病・代謝内科)	新生 忠司	稲田 良郁	稲田 良郁	新生 忠司	須貝 慧	
	新生 忠司	須貝 慧				
	稲田 良郁	新生 忠司				
リウマチ・膠原病	吾妻 妙子		吾妻 妙子		吾妻 妙子	
循環器内科	(新患)	渡部 太一	谷口 一成	尾上 武志	谷口 一成	渡部 太一
	(再来)	山岸 靖宜	中原 大樹	渡部 太一	中原 大樹	谷口 一成
	腎臓内科		鐘江 香		鐘江 香	
検査	腹部エコー	9:00~当番				
	心エコー	循環器(AM)	循環器(AM)	循環器(AM)	循環器(AM)	経食道心エコー(PM)
	心カテ		循環器(PM)	循環器(PM)	循環器(PM)	循環器(PM)
呼吸器内科					磯島 佑(PM)	
脳神経センター	脳神経内科			由比 友顕 (第1週)		
	メンタルヘルス科		那須 翔太(PM) (入院コンサル・紹介患者)	藤井 倫太郎(AM) (外来コンサルのみ)		
	脳神経外科	太田 浩嗣	太田 浩嗣	齋藤 健	太田 浩嗣	太田 浩嗣
	リハビリテーション科	大西 敦斗(AM)	辻 桐子(AM)	堀 諒子	田中 亮	田島浩之(第1週) 佐伯 寛(第2週AM) 松嶋康之(第3~5週AM)
消化器センター	外科	坂本 吉隆	鬼塚 幸治	坂本 吉隆	鬼塚 幸治	谷口 竜太 坂本 吉隆
	消化器外科	鬼塚 幸治	谷口 竜太			
	新患	丸野 裕季	小屋 有代	吉田 拓生	花田 駿	武川 慎治
	再来	花田 駿	武川 慎治	丸野 裕季 (第1・2・4・5週)	小屋 有代	吉田 拓生
上部内視鏡(AM)	センター医	センター医	センター医	センター医	センター医	
下部内視鏡(PM)	センター医	センター医	センター医	宮川 恒一郎	センター医	
整形外科	(新患)	鍋島 貴行	福田 北斗 (スポーツ・関節/第1・3・5週予約制)	宮里 和明	藤谷 晃亮	斎藤 勝義
		大西英生(人工関節/予約制)	嵐 智哉 (関節/第2・4週予約制)	大西英生(人工関節/予約制)		
	(再来)	宮里 和明	齊藤 勝義			鍋島 貴行
	大西 英生(予約制)	大友一(骨髄/第1・3・5週予約制)	大西 英生(予約制)			
形成外科				産医大		
皮膚科	中島 大毅	中島 大毅	中島 大毅	中島 大毅	中島 大毅	
泌尿器科	倉本 博	赤坂聡一郎	山崎 豪介	赤坂聡一郎	守屋 良介	
	山崎 豪介	山崎 豪介	赤坂聡一郎(予約のみ)	守屋 良介	山崎 豪介	
眼科	太田 美和子	太田 美和子	太田 美和子	太田 美和子	太田 美和子 浅野 利彰	
歯科	楠崎 晴規	楠崎 晴規	楠崎 晴規	楠崎 晴規	楠崎 晴規	
放射線科	竹下 洋平	竹下 洋平	竹下 洋平 (第1,3,5AM) 吉松 悠太 (第2,4AM)	竹下 洋平	竹下 洋平	
	福満 智史	福満 智史	竹下 洋平(PM)	塚本 純(AM)	福満 智史	
麻酔科	永田 健充		永田 健充	永田 健充	永田 健充	
	石邊 奈津紀	茅島 顕治	石邊 奈津紀	石田 弘子	石邊 奈津紀	
専門外来(予約制)			ストーマ外来 (外科外来) 第1・3週 14:00~16:00		骨粗鬆症外来 (整形外科外来) 第1・3・5週 14:00~16:00	
			巻き爪外来 (皮膚科外来)			
人間ドック	守屋 良介	山岸 靖宜	山崎 嘉宏	丸野 裕季	山崎 嘉宏	
脳・循環器ドック					担当医(AM)	



独立行政法人労働者健康安全機構 九州労災病院

門司メディカルセンター

TEL 093-331-3461

FAX 093-332-7234

出張ミニミニ健康チェック

参加費用
無料

開催場所： 栄町銀天街アーケード内

2024年 4月17日 水 11:00~13:00

血圧測定



血糖測定



体脂肪測定



測定をするのに着替えの必要はありませんので、皆さま気軽にお越しください。

主催 門司メディカルセンター

お問い合わせ 093-331-3461

メディカルフェスタ ～病院イベントの日～

開催日時：2024年5月11日(土)
9:30~12:30

イベント内容

- ・血圧測定
- ・血糖測定
- ・骨粗鬆症チェック
- ・インボディ測定検査
- ・肌うるおいミニ講座
- ・身長・体重測定
- ・バザー
- ・脳年齢測定
- ・手洗い体験・マスク装着指導
- ・認定看護師パネル展示
- ・お薬相談

古城保育園園児による 古城勇太鼓

- ・医師によるミニ講演会
- ・栄養相談
- ・嚥下機能と食事形態
- ・ベジチェック
- ・歯磨き相談
- ・握力テスト
- ・注意力チェック
- ・血管年齢測定
- ・地震体験車
- ・スタンプラリー



- ※最新の情報は、病院ホームページをご覧ください。
- ※駐車場は、当院の駐車場をご利用ください。(無料)
- ※イベントは変更になる場合があります。予めご了承ください。

門司メディカルセンター

TEL:093-331-3461

<https://mojih.johas.go.jp>

JR鹿児島本線門司港駅下車 徒歩15分