

		月	火	水	木	金
総合内科外来		稲田 良郁	中原 大樹	溝部 貴光	中原 大樹	武川 慎治
糖・血・膠内科	糖尿病・代謝内科(新患) (糖尿病センター)	稲田 良郁	新生 忠司	稲田 良郁	新生 忠司	須貝 慧
	糖尿病・代謝内科	新生 忠司	須貝 慧	稲田 良郁		
血	液	溝部 貴光		溝部 貴光		溝部 貴光
	リウマチ・膠原病	吾妻 妙子		吾妻 妙子		吾妻 妙子
循環器内科	(新患)	渡部 太一	谷口 一成	尾上 武志	谷口 一成	渡部 太一
	(再来)	山岸 靖宜	中原 大樹	渡部 太一	中原 大樹	谷口 一成
腎臓内科			鐘江 香		鐘江 香	
検査	腹部エコー	9:00~ 当番				
	心エコー	循環器(AM)	循環器(AM)	循環器(AM)	循環器(AM)	経食道心エコー(PM)
	心カテ		循環器(PM)	循環器(PM)	循環器(PM)	循環器(PM)
呼吸器内科						磯島 佑(PM)
脳神経センター	脳神経内科				由比 友顕 (第1週)	
	メンタルヘルス科			平島 達朗(PM) (入院コンサル・紹介患者)	丸山 隼矢(AM) (外来コンサルのみ)	
	脳神経外科	太田 浩嗣	太田 浩嗣	齋藤 健	太田 浩嗣	野口 祥平
	リハビリテーション科	田中 亮(AM)	田島 浩之(AM)	堀 諒子	森山 利幸	橋高 千陽(第1週AM) 佐伯 覚(第2週AM) 松嶋康之(第3~5週AM)
消化器センター	外科	坂本 吉隆	鬼塚 幸治	坂本 吉隆	鬼塚 幸治	谷口 竜太 坂本 吉隆
	消化器内科	新患	丸野 裕季	小屋 有代	山口 紘輝	花田 駿
	再来	花田 駿	武川 慎治	丸野 裕季 (第1・2・4・5週)	小屋 有代	山口 紘輝
	上部内視鏡(AM)	センター医	センター医	センター医	センター医	センター医
下部内視鏡(PM)	センター医	センター医	センター医	宮川 恒一郎	センター医	
整形外科	(新患)	横井 脩	福田 北斗 (スポーツ・関節/第1・3・5週予約制)	吉見 洋平	宮里 和明	斎藤 勝義
	(再来)	大西英生(人工関節/予約制)	藤谷 晃亮(関節/第2・4週予約制)	大西英生(人工関節/予約制)		吉見 洋平
形成外科					産医大	
皮膚科	中島 大毅	中島 大毅	中島 大毅	中島 大毅	中島 大毅	中島 大毅
泌尿器科	倉本 博	赤坂聡一郎	山崎 清玄	赤坂聡一郎	守屋 良介	守屋 良介
	山崎 清玄	山崎 清玄	赤坂聡一郎(予約のみ)	守屋 良介	山崎 清玄	山崎 清玄
眼科	太田 美和子	太田 美和子	太田 美和子	太田 美和子	太田 美和子	浅野 利彰
歯科	楠崎 晴規	楠崎 晴規	楠崎 晴規	楠崎 晴規	楠崎 晴規	楠崎 晴規
放射線科	竹下 洋平	竹下 洋平	竹下 洋平 (第1.3.5AM)	竹下 洋平	竹下 洋平	竹下 洋平
	福満 智史	福満 智史	吉松 悠太 (第2.4AM)	塚本 純(AM)	福満 智史	福満 智史
麻酔科	永田 健充		永田 健充	永田 健充	永田 健充	永田 健充
	産医大	茅島 顕治	産医大	石田 弘子	産医大	産医大
専門外来 (予約制)			ストーマ外来 (外科外来) 第1・3週 14:00~16:00		高次脳機能障害外来 (リハビリテーション科外来) 13:30~15:30	
			巻き爪外来 (皮膚科外来)		骨粗鬆症外来 (整形外科外来) 第1・3・5週 14:00~16:00	
人間ドック	守屋 良介	山岸 靖宜	山崎 嘉宏	丸野 裕季	山崎 嘉宏	
脳・循環器ドック					担当医(AM)	

九州労災病院 門司メディカルセンター情報誌



モニター通信

エコー(超音波)検査について



中央検査部 中満 宏樹

○エコー室の紹介

当院では、中央検査部の臨床検査技師 6 名が当番で超音波検査を行っています。そのうち 4 名は超音波検査士の資格を有しています。患者さんに優しく、質の高い臨床検査を提供できるように努めています。

○エコー検査とは

体にプローブと呼ばれる機械を当てることで、音波の振動を体内に送ります。その音波が体の組織や臓器に当たると、一部は反射されプローブに戻ってきます。この反射された音波を機械が受信し、コンピュータがそれを解析して画像を作り出しています。

プローブ



エコー検査は非侵襲的な検査であり、一般的に安全で痛みもありません。

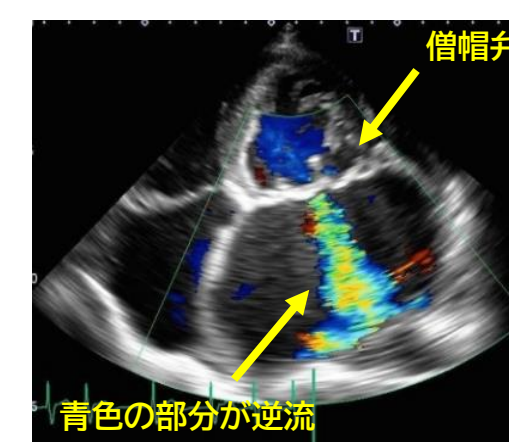
○エコー検査で分かること

▼心臓エコー

心臓の動きや大きさ、弁の状態、血液の流れなどを観察する検査です。弁膜症、虚血性心疾患(狭心症、心筋梗塞)、心筋症、先天性心疾患などの診断に用いられます。

例)僧帽弁閉鎖不全症

心臓は 4 つ部屋があり、心臓に入ってきた血液が逆流しないように弁があります。(左図)弁が十分に閉まらないと逆流が起こります。(右図)



独立行政法人労働者健康安全機構 九州労災病院

門司メディカルセンター

TEL 093-331-3461

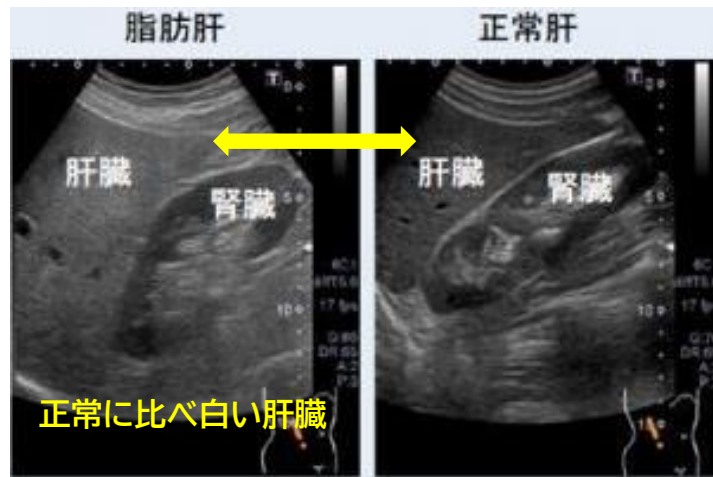
FAX 093-332-7234

▼腹部エコー

主に肝臓・胆嚢・膵臓・脾臓・腎臓などに異常がないか調べます。
医師のオーダー内容に沿って検査を行っています。

肝臓	脂肪肝 肝硬変 肝嚢胞 肝臓がんなど
胆のう	胆石 胆のうポリープ 胆のうがんなど
膵臓	膵炎 膵臓がんなど
腎臓	腎結石 腎嚢胞 水腎症 腎臓がんなど
膀胱・前立腺	膀胱がん 前立腺肥大など
腸管	虫垂炎 憩室炎など

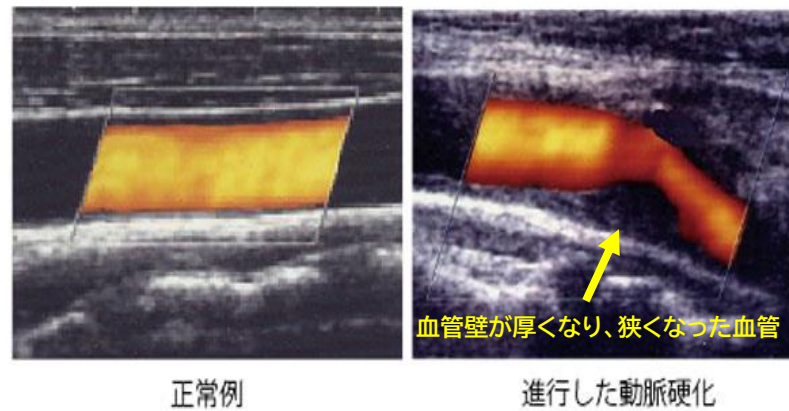
例)脂肪肝



▼頸動脈エコー

脳に血液を送る血管である頸動脈を観察し、動脈硬化の程度を調べる検査です。

例)動脈硬化



▼他にも下肢静脈エコーや乳腺エコーなど、多種エコー検査を行っています。

○エコー検査のQ&A ~患者さんによく聞かれる質問集~

Q.時計などの金属は外したほうがいいですか？
A.外す必要はありません。



Q.食事はしないほうがいいですか？

A.胆嚢や膵臓などの腹部エコーをする場合は、基本的に絶食でお願いしています。胃や腸のガスが邪魔をして、大変見えづらくなるからです。

Q.ゼリーをつける理由は？

A.超音波は空気中では伝わりにくいため、体とプローブの隙間を埋めるためゼリーをつけます。ゼリーを拭いた後も多少ベタつきは残りますが、体に害はありません。もし過去に皮膚トラブルがあった方は事前にお申し出ください。

Q.痛いですか？ビリビリしますか？

A.痛みやビリビリといった感覚はありません。非侵襲的で安全な検査です。

Q.検査時間はどれくらいかかりますか？

A.検査内容によりませんが、10分~30分ほどお時間がかかります。

Q.検査結果はその場で教えてくださいませんか？

A.検査技師から検査結果についてお伝えすることはできません。採血など他検査とあわせて、担当医が診断しますのでご了承ください。

面会禁止

面会につきましては一部緩和しておりましたが、県内において新型コロナウイルス感染症の陽性者が急激に増加している状況を鑑み、入院患者さんの安全を第一に考えまして**8月5日(土)より当面の間、中止**させていただきます。

患者さん・ご家族の皆様には大変心苦しく、ご不便ご迷惑をお掛けいたしますが、ご理解とご協力をお願いいたします。

なお、面会の一部緩和や再開時には、改めましてホームページにてお知らせいたします。

○お荷物の受渡しは次のとおりです。

【受渡時間】14時~16時

※土日祝日は入口での受付が必要となります。必ず受付の後、病棟へ上がるようお願いいたします。

※病棟のナースステーションで看護師との受渡となります。また、入院患者さん本人と直接受渡しは出来ませんので、ご了承ください。

※必ず不織布マスク(布マスク等は原則不可)を着用願います。お持ちでない方は、1階売店又は自動販売機(正面玄関、救急外来入口)でご購入ください。

